

다이버스아카데미

DIVERSE ACADEMY

서울시 강서구 등촌동 679-2, 서울빌딩 501호

02-3661-8885

H.P 010-4305-8832(대표)

www.diverseacademy.co.kr E-mail : kkmta@naver.com

협력학회



대한도수카이로학회
Korean Manipulation Chiropractic Academy

대한체형분석사협회

- ▶ **의료기기 장비**
- ▶ **인테리어 / 디자인**
- ▶ **도수치료 교육**
(전기도수, 고주파도수, 충격파, 신장분사, 스크램블러)
- ▶ **도수 · 물리 · 재활 치료사 면접**
- ▶ **입지 분석**
- ▶ **도수센터 운영 관리 (컨설팅)**

M3 Plus+ (미세전기 마사지기) (납품시 현장교육)

M3 Plus+

- 알파(α) wave 마사지기-
- **통** 하면 편안함이 **증**가합니다.!



고주파 온열 도자 치료도자 슬림도자 음압도자 연결선 어댑터

M3 Plus+ 의 특징

- ① 업그레이드 된 알파 파동으로 마사지 집중효과
- ② PAINPOINT 감지 케어
- ③ 통증 및 미용관리
- ④ 여성 질환 집중 케어 (복부 비만, **하지부종**, 턱살제거)
- ⑤ 강도 1~99단계의 미세한 저주파 단계 조절
- ⑥ **고주파온열** 기능 60도
- ⑦ 근수축 및 고강도 운동 효과 입증
- ⑧ 도수치료센터, 마사지센터 등 20분 관리 프로그램
- ⑨ 소형도자, 바디용, **대왕도자**
- ⑩ **관리사에게 전류가 통하지 않는다**
- ⑪ 그래핀 실리콘 특수전도 패드, 고정형 **색선** 패드

▣ 디버스 아카데미 ▣

① 체형분석사 자격증 검정시험 ①

○ **문체부 공인발급 자격증**으로, 4주코스 매주 일요일 강의, 필기시험, 실기시험 실시

○ 인체의 관절, 근육상태, 밸런스 등을 측정 평가하는 external body analyst 전문 자격증

○ 자격증 취득자는 바르고든 체형센터 창업 및 취업연계

① 임상 도수 관리사 자격증 ①

○ 4주코스, 매주 토요일반, 월요일반 강의

○ 메디컬 근육별 마사지 테크닉

○ 카이로프랙틱(Diversified, Thompson)

○ P stretch

○ 미세전류 마사지 테크닉(전기도수)

① 상담문의 : 디버스 아카데미 홈페이지
www.diverseacademy.co.kr 교육란 참조

010-4305-8832

척추교정테이블

하루만에! 당신도 교정 테크닉의 고수가 된다.

1. 교정실습

- ▶ 골반 pelvis(장골, 천골)
- ▶ 요추(전방전위증)
- ▶ 흉추
- ▶ 견갑골, 견관절
- ▶ 고관절



2. 교정 스트레치 Leander Stretch 실습

- ▶ 4종류 자세 Stretch(prone, supine, Rt · Lt side)
- ▶ 요추 추간판 디스크 각스 COX 테크닉



장비 기능

- Auto-Flexion(골반쿠션 자동 flexion)기능
 - 반복적인 움직임을 통하여 견인 효과를 주며, 동시에 디스크에 영양물을 공급하며 환자의 상해를 최소로 감소시킴
- 흉부 Drop Away(쿠션낙하)기능
 - 쿠션을 아래로 내릴 수 있어 요추의 Lordosis를 자연스럽게 유지 할 수 있음
- Auto 3 Drops 기능
 - 경추, 흉추, 요추에 자동 Drop 기능이 장착되어 테크닉을 자유자재 구사할 수 있음
- Elevation 기능
 - 시술자의 신장에 맞게 테이블의 높이를 조절 할 수 있음

BT-3000 (3D감압 교정기)



적용범위

- ▶ 척추디스크
- ▶ 할액순환
- ▶ 성장클리닉
- ▶ 요통
- ▶ 체형교정운동
- ▶ 오십견
- ▶ 신경통
- ▶ 척추재활 교정 운동
- ▶ 경추교정
- ▶ 마비성질환

BT-3000 특징

- ▶ 신장 및 체형을 고려한 수평 견인
- ▶ 자동 요추견인
- ▶ 상·하체 **반방향회전 - Cross Rotation**
- ▶ 자동 경추견인
- ▶ 체중을 이용한 각도 견인
- ▶ 전신스트레칭 운동
- ▶ Heating (45°C 원적외선 자동 온열)
- ▶ Vibration (요추 진동)

Specification

Size	2150 X 600 X 900mm
Height	900~1350mm
Cushion width	600~770mm
Weight	80kg
Watt	400VA
Power	220V AC / 60Hz

Cross Rotation



2 Type Traction



Angle Tilting



BT-3000 Spine Balance

틀어진 골반과 척추를 바르게 자세교정!

Auto program 1: 스파인 밸런스 교정 치료
Auto Machine

Auto program 2: 자동 요추 견인 치료
Auto Traction

Auto program 3: 자동 경추 견인 치료
Auto Cervical Traction

DUAL WAVE PLUS (체외충격파) 비급여(SZ084)

(공압+피에조방식) 비급여

DUAL WAVE PLUS는 국내 최초 Radial과 Focus형의 충격파를 조합하여, 치료의 효율성과 만족도를 최고로 올렸습니다.



Radial+Focus

■ RADIAL+Focus 특징

- 폭 넓게 선택 가능한 방사형과 집중형 충격파 치료기
- 깊은 침투력으로 인한 효과적인 치료
- 향상된 넓은 초점 구역과 정확도
- 방사형과 집중형 충격파의 손쉬운 전환

■ RADIAL TYPE

- 충격파가 방사 형태로 전달되어 손상된 부위에 정확한 충격파 전달을 위한 영상진단 불필요
- 물수명이 긴 소모품과 프로그 공급으로 유지 비용 최소화

■ 고성능 터치 스크린

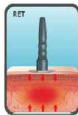
- 고성능 LCD 터치 스크린 입력장치 채택
- 고사용자 편의를 위한 직관적인 UI



Radial만 가능

RAFOS Premium(고주파 심부열 치료기)

CET와 RET 두가지의 기능을 모두 포함한 고주파 장비입니다. 이 두가지의 기능을 탑재한 장비는 치료부위에 따라 셀룰라이트와 통증감소 등 가장 효과적인 치료를 할 수 있도록 설계되어 있습니다.



RET Resistive Electric Transfer- 저항성통전법

- 양쪽에 접촉된 일렉트로드와 반대전극(접지플레이트) 사이의 조직 중앙으로부터 전자활동이 가속화되어 심부열이 발생함.
- 국소적인 조직의 깊은곳(내장지방, CET방식으로 효과가 적은 깊은 부위)의 문제를 해결하는데 효과적임.
- RET방식은 깊은 속까지 열을 전달시켜주기 때문에 특히 복부나 허리부위 등에 가장 많이 이용됨.

CET Capacitive Electric Transfer - 용량성통전법

- 한쪽(일렉트로드)를 절연하고 다른쪽(접지플레이트)는 절연하지 않은 금속성의판을 몸에 부착시키는 방식.
- 피부에 접촉된 도자를 중심으로 활발한 전자 활동이 일어나 생체열이 발생되며 피부의 표피쪽 적용에 유리함

제품 특징

- 적외선 열감지 효과가 부착된 자동 온도 감지 기능
- 자동 인식 프로그램으로 핸들에서 각각의 도자 인식
- 사용자의 편리성을 위한 넓은 5인치 LCD화면
- 사용부위에 따라 다르게 사용할 수 있는 다양한 종류의 도자 같이 제공
- 적용 부위별 다양한 도자 사용
- 효율적이고 안전한 도자 및 액세서리 보관 방식
- 카드 별도 구매

액세서리



CET electrode



RET electrode



patient plate



CET probe



RET probe



Multi-polar probe

RAFOS TERA Manual Technique(고주파 심부열 치료기)

고주파 심부열 통증완화

RAFOS TERA

손끝으로 완성하라!



MPT &
MES에 최적화된
RAFOS TERA System

1 TERA 1

CET, RET 후 manual technique. 척추와 같이 크고 넓은 부위 적용



3 TERA 3

부착형 Plate, Wrist band 후 manual technique.
무릎관절 등 관절 mobilization시 적용



2 TERA 2

Multi-polar 후 manual technique. 얼굴, 팔꿈치 등에 적용



4 TERA 4

Scraper 도자 적용후 manual technique.
RET 방식 열전달과 꺾자 마사지 효과 및 말초신경자극. 팔꿈치 등에 적용



페인 블록(Pain Block)(경피성 통증 완화 전기자극장치)

MZ012 비침습적 무통증 신호요법 장비 / 인정비급여

페인 블록(Pain Block)은 비침습적으로 무통증 신경정보를 전달하여 만성통증, 난치성통증, 수술 후 및 외상 후 급성통증, 급성통증, 치료 후 통증, 신경병증통증, 근육통 등의 통증완화를 목적으로 사용하는 의료기기로 인증 받았습니다.



Therapeutic Indication

- 만성통증
- 난치성통증
- 수술 후 및 외상 후 급성통증
- 치료 후 통증
- 신경병증통증
- 근육통

강한
통증 제어

부작용 적은
통증 완화

다양한
만성 통증 완화

경피성 통증완화 전기 자극기

▶ 페인 블록(Pain Block) 치료의 원리

통증 부위 주변에 전기 자극을 주어 인공 무통증 신호를 뇌에 보냄

인공 무통증신호를 통해 뇌에서 정상적으로 통증신호를 인식

지속적인 전기 자극으로 강도조절 & 반복치료

통증을 인지하는 뇌의 신경제어 시스템이 정상화 됨

Pain Block Specification

고급스러운 디자인과 성능

- 모던한 디자인에 알루미늄 전면판을 채택하였습니다.
- 엔코더에 알루미늄 노브를 적용하여 간단한 조작으로 설정이 가능합니다.

손쉬운 터치 LCD

- 간단한 터치로 스피커 음량조절이 가능합니다.
- 사용 중 종료시 Reset 버튼 터치로 출력 레벨 및 시간 초기화 가능합니다.

알기쉬운 채널 프로세스

- MCU에서 케이블의 저항값을 실시간으로 측정하여 전극의 이상유무를 체크합니다.
- 사용 중 전극분리 시 출력을 차단하여 안전성을 높였습니다.
- 일시정지 후 재시작시 사용중이던 출력을 기억하여 부드럽게 출력이 올라갑니다. (사용종료 후 알림기능)

유연한 케이블

- 케이블 선이 유연하여 사용 시 환부에 적용이 편리합니다.
- 장비이동 시 케이블 관리가 수월합니다.

편리한 이동과 보관

- 넉넉한 서랍수납공간과 뎀퍼레일을 적용하여 부드럽게 닫힙니다.
- 우레탄 트윈캐스터를 사용하여 이동이 편리합니다.

Pain Block Specification

재질수	4재질
시간 설정	1~60분
소비 전력	50VA
사용 전극	체외형의료용 전극

본체 크기(mm/키트 제외) 1300(H) X 387(W) X 314(L)

마이오비전 (척추근육진단기)

차세대 척추 근육 진단기

sEMG MyoVision 표면 근전도 기기

3G Wirefree PHYSIO Monitoring System



sEMG는 인정비급여 제품으로 실손, 실비 청구 가능

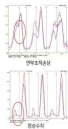
[외피, 근골기능 검사]

노-771	EZ771	동작분석 에너지 소모 분석
노-772	EZ772	동작분석 운동역학 (Kinetic)
노-773	EZ773	동작분석 역동적근전도 (Dynamic Electromyography)
노-774	EZ774	동작분석(생역학검사) Biomechanical Motion Analysis
노-775	EZ775	관절계를 이용한 무릎관절인대검사
노-776	EZ776	체온열검사 Thermography
노-777	EZ777	동적 족저압측정 Dynamic Plantar Pressure Measurement

Ref. 심사평가원 비급여 항목 분류표

■ 동적 검사 (Dynamic sEMG):

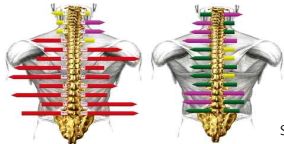
- 굴곡 신전 동작 검사
- Static 검사보다 정밀 검사 가능, 인정 비급여 적용



Dynamic 검사 결과

■ 정적 검사 (Static sEMG):

- 직립 정지 자세로 검사
- 검사 결과가 컬러풀하여 환자가 검사 결과 쉽게 이해



Static 검사 결과

PAIN-ZERO(신장분사 치료기)비급여(MZ007)

액화된 CO₂를 분사하면 승화를 통한 온도의 하강현상으로 인해 최고 -78°C의 고압 기체를 치료부위에 분사함으로써 수 초 이내에 피부 온도를 0~4°C 사이로 급격히 낮아시켜 피부신경수용체에 강력한 온도 충격(THERMAL-SHOCK)을 가합니다. 이러한 강력한 온도충격은 피부의 신경수용체에서 척수를 통해 대뇌에 전달되고, 대뇌는 자율신경계를 통해 신속하고 다양한 반사반응으로 대응하여 자가치유능력을 통해 환부의 통증을 완화시킵니다.

▪ PAIN-ZERO 치료효과

- 통증신경전달속도의 감소 또는 통증신경전달의 차단
- 염증반응 유발효소의 분비 감소 및 반응성 저하
- THERMAL-SHOCK 반응을 통한 혈류/림프의 순화
- 근섬유의 이완, 근육의 신장

▪ PAIN-ZERO 적응증

- 신장분사치료
- 통증치료
- 외상, 스포츠의학
- 수술 후 처치
- 류마티스
- 물리치료 및 재활치료

▪ PAIN-ZERO 특징

시술자의 편의성과 환자의 안전성을 확보한 인체공학적인 핸드피스

- ON/OFF 스위치로 시술자가 치료 시작 및 중단을 쉽게 할 수 있음
- OLED를 채택하여 시술자가 치료 중 온도 및 사용시간을 확인하여 적절한 대처를 할 수 있음
- 정확성이 높은 온도센서를 채택하여 환자의 피부 온도가 설정된 최소 온도 이하로 하강할 경우 동상방지를 위하여 작동이 바로 멈춤
- LED를 이용하여 정확한 분사거리와 치료범위를 표시하는 포인트 케어가 가능함



매뉴얼 테이블(up down)



■ 매뉴얼 테이블 장점

- 안정감 있는 테이블 크기로 치료시 환자에게 편안함을 제공
- 다양한 자세, 치료하고자 하는 방향에 따라 사용 가능
- 엷다운 기능
- 공간적 제한이 적음



엑스바디 (체형측정평가 비급여 장비)



■ 주요기능

- 센서 부착 없는 실시간 보행 분석
- 인공지능 보이스 가이드를 통한 보행집중치료
- 보행모드 선택을 통한 보행집중치료
- 영상 보행 전-후 비교
- 검사결과 판독을 위한 E-book 내장
- 족부 증상·질환 설명을 위한 Reference book 내장
- 팩스(PACS) 프로그램과 연동가능한 결과 리포트 제공
- 원활한 청구를 위한 치료 전-후 비교
- 원클릭 자동관절인식 검사방식
- 생체역학적 골격 시뮬레이션 및 골반 시뮬레이션
- 3D 근육 부정렬 상태 및 교정운동영상 자동 제시
- 이미지 및 영상 치료 전-후 비교 기능

정면·측면·후면 관절을 실시간으로 인식하고 자동으로 검사를 진행합니다.

※자세 별로 지정된 검사항목이 자동으로 분석됨.

■ 검사항목

- 3D 실시간 이상 보행동작 검사

인정비급여 EZ 774 동작분석 생역학검사

보행동작 검사 항목
보행 불균형 검사
보행 부정렬 검사
실시간 보폭 및 보간 거리

- 정적자세 족저압 검사
- 동적자세(보행)족저압 검사
- 근골격 부정렬 동작검사
- 관절가동범위(ROM)검사
- 근육형상 모아레검사

인정비급여 EZ777 동적 족저압 측정

급여 EX 773 관절가동범위검사

인정비급여 EZ 774 동작분석 생역학검사

엑스바디 (체형측정평가 비급여 장비)

급여 및
인정비급여
검사항목



인정 비급여
검사항목



인정 비급여
검사항목



근골격 부정렬 및
척추관절기능 검사

- 골반 불균형
- 무릎 부정렬
- 무릎굴곡 과신전 여부
- 거북목(전방경사)
- 키 손실
- 굽은등 여부
- 골반회전 여부

동적족저압 및
보행동작 검사

보행 시

- 압력 불균형
- 목-상체 기울기
- 어깨-골반 불균형
- 몸통 굽힘 및 회전
- 체중심수직이동
- 골반 회전 및 상승

발보조기 처방을
위한 발변형검사

- 평발·요족 여부
- 무지외반 진행 여부
- 족부 좌·우 불균형
- 발보조기 자동 처방

도수치료효과보존
보행패턴교정



Thank you

가치있는 선택 디버스아카데미

www.diverseacademy.co.kr



디버스아카데미

대표:010-4350-8832

교육:010-4305-8832